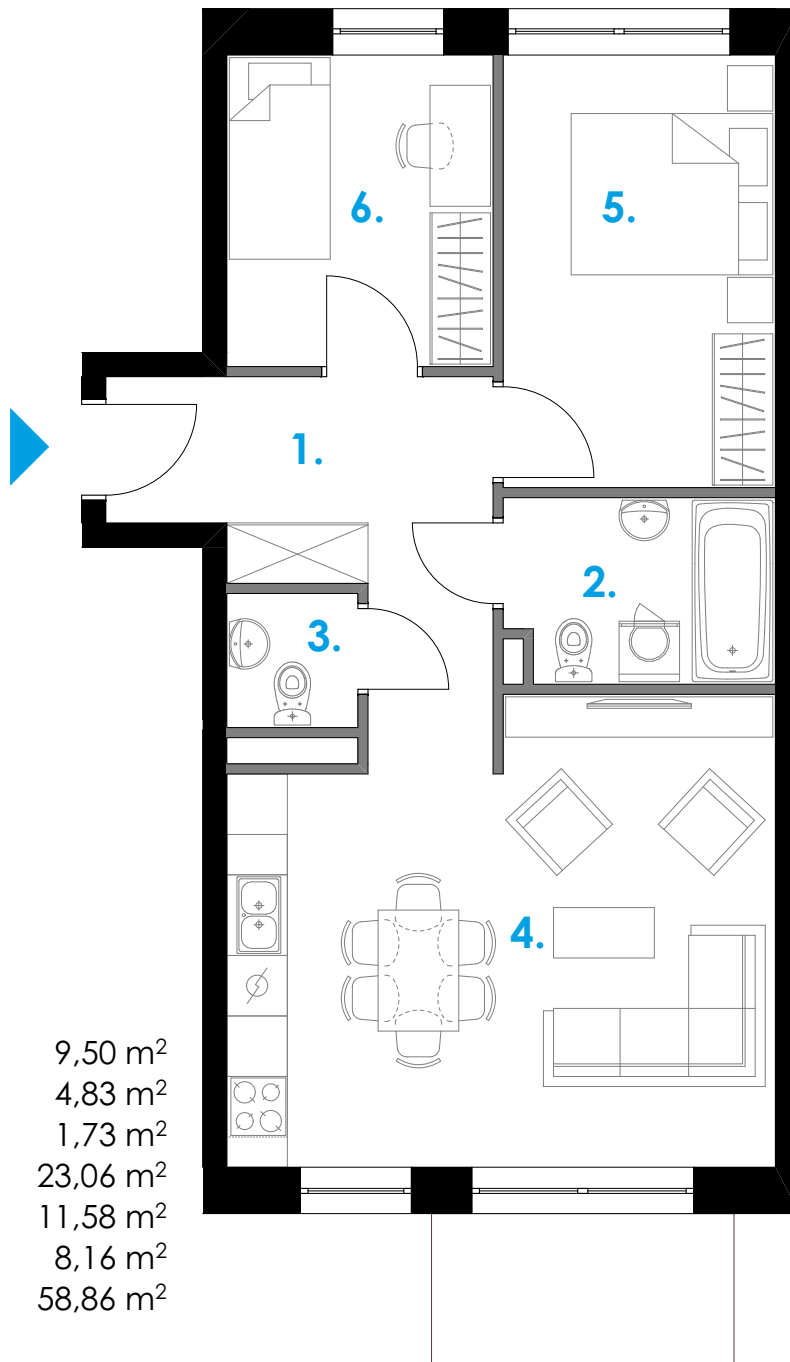
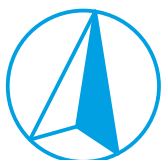




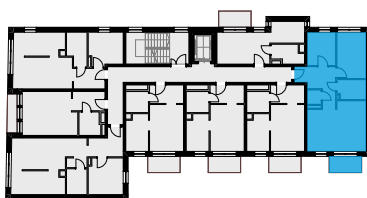
WYSOKA 30



ZESTAWIENIE POWIERZCHNI:

1. HOL	9,50 m ²
2. ŁAZIENKA	4,83 m ²
3. WC	1,73 m ²
4. SALON Z ANEKSEM KUCHENNYM	23,06 m ²
5. POKÓJ	11,58 m ²
6. POKÓJ	8,16 m ²
SUMA:	58,86 m ²
BALKON	4,50 m ²

RZUT MIESZKANIA
SKALA: 1:75



**MIESZKANIE NR 29.
PIĘTRO 4.**